

Die Freilichtbühne an der Zitadelle ist eine der ältesten Freilichtbühnen Deutschlands. Sie bietet 600 Zuschauern ein besonderes Ambiente inmitten urbaner Natur. Technische Ausstattung und PA sind auf zeitgemäßem Stand und genügen auch großen Besetzungen.

Achtung - Die Besonderheiten der Bühne

Die Freilichtbühne liegt in einem Naturschutzgebiet. Es dürfen maximal drei PKW auf das Gelände fahren. Für jedes Fahrzeug ist eine Durchfahrlaubnis nötig die vor dem Veranstaltungstag besorgt werden muss. Alle Infos dazu stehen im Vertrag.

Die PA ist mit einem fest verbauten und eingemessenen Limiter versehen, der ab 22Uhr den Gesamtpegel der Anlage begrenzt. Näheres dazu weiter unten.

Bühne

Die Bühne ist knapp 200m² groß, hat einen durchgehenden Holzboden und ist zur Hälfte mit einem Zelt überdacht. Für die Künstler*innen stehen zwei Garderoben mit Heizung und Duschen zur Verfügung. Über eine Einfahrt rückseitig der Bühne können Transporter bis 3,5t an die Bühne fahren und ausladen, es dürfen maximal drei Fahrzeuge auf das Gelände fahren, den Schlüssel für das Tor gibt es beim Pförtner der Zitadelle zusammen mit der Durchfahrlaubnis.

Ton

Das Publikum wird von einem APG Uniline Compact Line Array mit 4 geflogenen Scheiben pro Seite und 6 Bässen 1x18" unter der Bühne beschallt. Am FOH steht ein Allen & Heath SQ6 mit Dante-Anbindung, auf der Bühne sind zwei Stageboxen mit insgesamt 32in/16out bei 96kHz. Es gibt 8 Amps für das Bühnenmonitoring mit Seeburg A8 und HK-Audio Wedges sowie einen Drumfill. Mikrofonie, Hardware, Anzahl NF-Leitungen, Stromversorgung für Backline etc. erfüllen die meisten Ansprüche klassischer Techriders.

Limiter

Der fest installierte Limiter begrenzt den Schallpegel auf 95,1dB_a und nach 22Uhr auf 80,1dB_a. Oder etwas prosaischer formuliert: *Rock'n'Roll* bis 22Uhr - danach nur noch *Balladen*.

Licht

Bei einer OpenAir Bühne mit sich ständig ändernden Tageslicht ist ein aufwendiges Showlicht nicht wirklich planbar. Gleichwohl sorgt ein Lichtsetup mit konventionellen PAR64-Scheinwerfern, Verfolger, Fog und Haze sowie eine mobile Bühnentruss mit Sunstrips, LED-Pars und Moving Lights für ein grundsolides Showlicht. Das Licht wird über ein ETC EOS-System mit Touchscreen, Fader- und Programmingwing gesteuert.

Sonstiges

Neben einem Drumriser 2x2 Meter gibt es 10 Bühnenelemente 1x2 Meter mit variablen Füßen, 60 Stühle ohne Armlehne, ein sehr gutes Stage-Piano und einiges an Insekten.

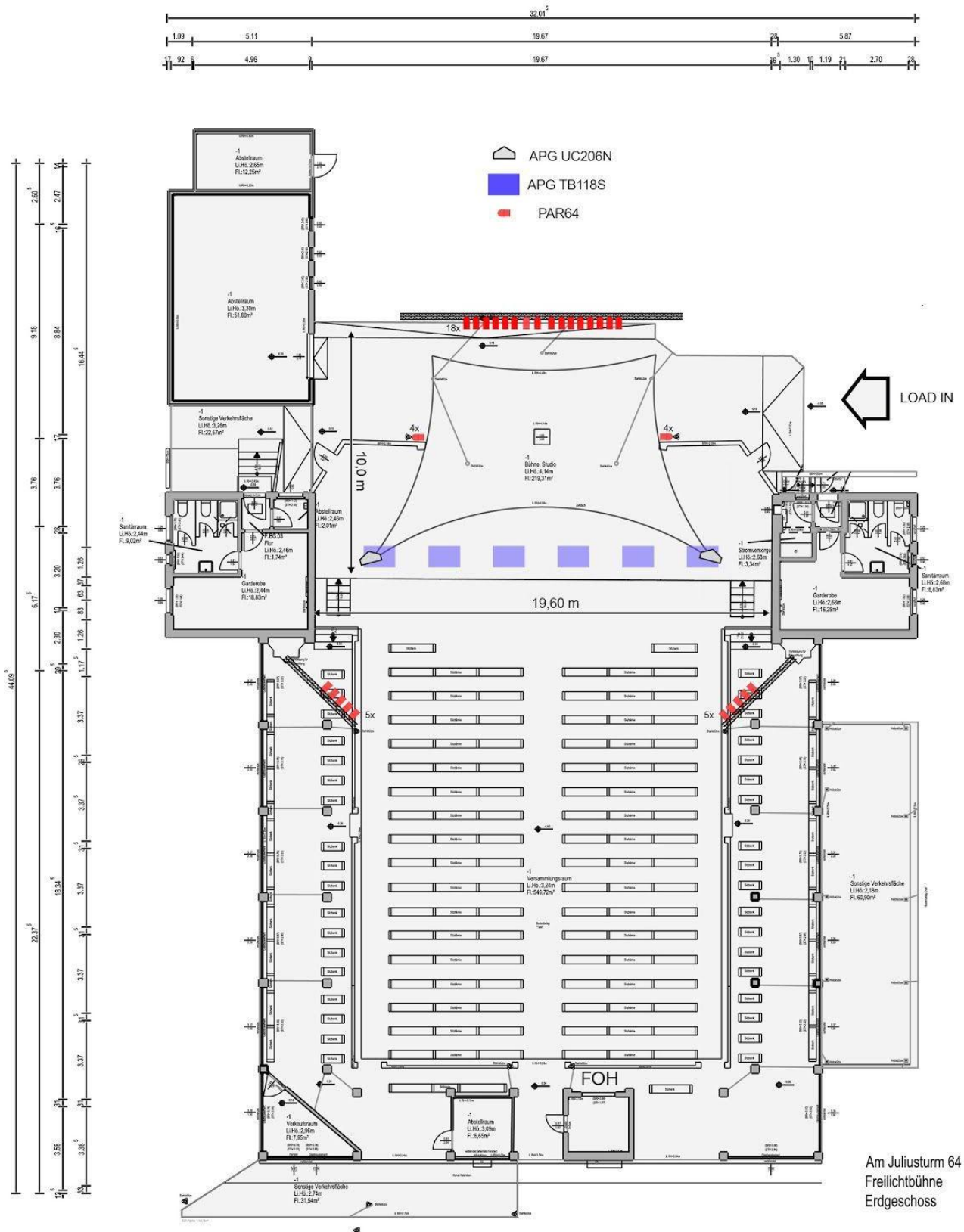
Wetter

Alle Shows finden auch bei schlechtem Wetter statt. Unter dem Zeltdach der Bühne finden eine BigBand oder ein kleines Kammerorchester genügend Schutz vor Regen. Bei extremen Starkregen wird eine einvernehmliche Lösung gesucht. Wenn der DWD eine offizielle Unwetterwarnung ausspricht muss die Veranstaltung ausfallen - näheres dazu im Vertrag.

Freilichtbühne an der Zitadelle - Materialliste

Beschallung	APG Uniline Compact Line Array 8 x APG UC206N 6 x APG TB118S
Monitoring	4 x HK Audio PRO 12M 12" 4 x Seeburg A8 15" Drumfill: 1 x Limmerbass 2x15" + 1 Kling&Freitag CA1515
FOH - Ton	Pult: Allen & Heath SQ6 Stageboxen: 2 x Allen & Heath DX 168 Handfunken: 3 x Shure QLXD4 606-670MHz Beta78/Beta58 Beltpacks: 8 x Sennheiser
FOH - Licht	ETC nomad Puck EOS Family v 3 inkl. 20" Touchscreen ETC Universal Fader Wing (20Ch) ETC Programming Wing
Mikrofonie	1 x Audix DP7 (Drumkoffer mit D6, 2 x D2, D4, i5) 8 x Audix ADX-51 (Kondensator) 4 x Røde NT-5 2 x Audio Technica ATM87R (Grenzfläche) 2 x Telefunken M80 (Gesang) 5 x Shure SM58 2 x Shure SM57 4 x Audio-Technica Pro 35 (Clipmikro) 4 x AKG C3000 1 x AKG D112 12 x Aktive D.I. 14 x Mikrofonstativ mit Galgen 2 x Mikrofonstativ klein 2 x Einhandstativ 5 x Tellerstativ 4 x Mikrofonstativ Overhead
Lichttechnik	36 x PAR64 1kW (Front-, Gassen-, Gegenlicht) 1 x Verfolger 2kW 1 x Smoke Factory Captain D 1 x Smoke Factory Tour Hazer II 4 x Outdoor LED-Parcan zoom 6 x Showtec LED-Par MK3 2 x Showtec Phantom 50 Moving Lights 4 x Showtec Sunstrip Active 2 x LED Wassereffekt
Reserve	Yamaha LS9-32 analoges Multicore 32/8 Drumkoffer t.bone

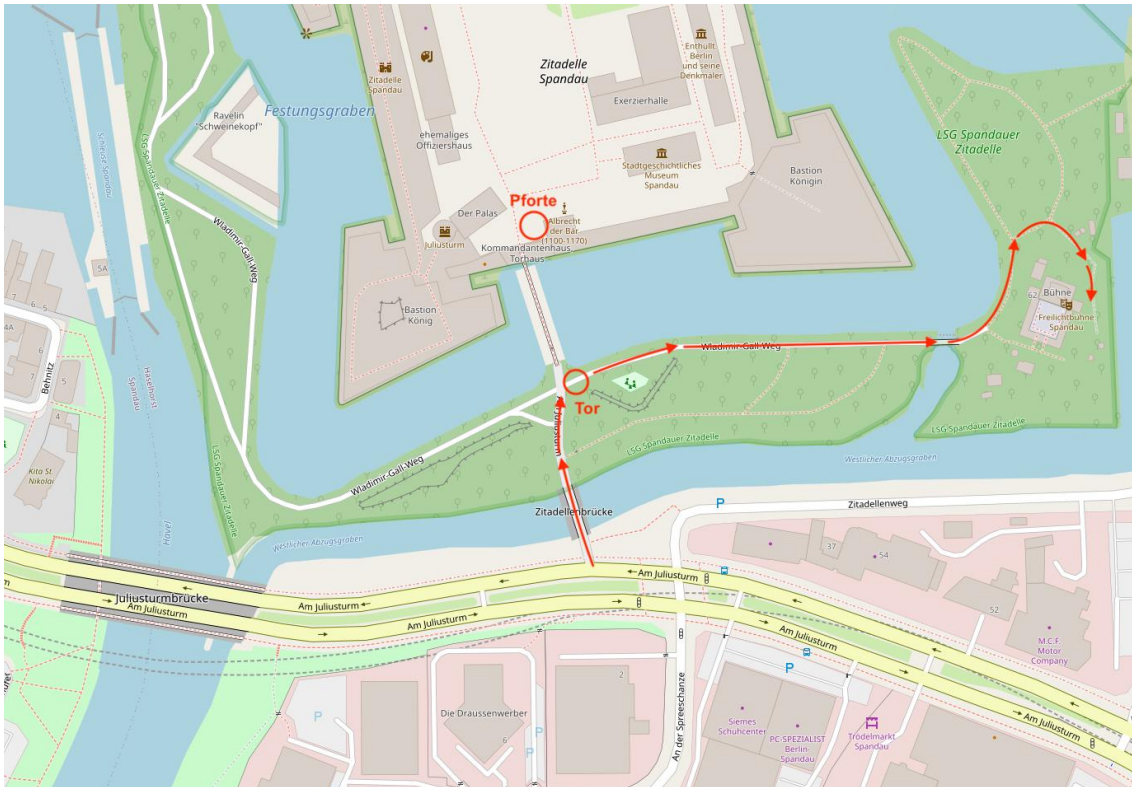
Freilichtbühne an der Zitadelle – Grundriss



Freilichtbühne an der Zitadelle – Wegbeschreibung

Die Bühne befindet sich neben (nicht auf) der Zitadelle. Fußgänger folgen nach der Zitadellenbrücke dem Wegweiser. Von den U-Bahnhöfen *Altstadt Spandau* oder *Zitadelle* sind es je 700 meter Fußweg, der Fernbahnhof Spandau ist ca 1,5km entfernt.

PKW mit Durchfahrerlaubnis folgen dem dargestellten Verlauf.



© OpenStreetMap-Mitwirkende www.openstreetmap.org

Kontakt

für alle technischen Fragen: Nick Radeke • 0176 96 30 50 18 • mail@nickaudio.de